



Mode d'emploi des machines à café manuelles

Flair
NEO
Flex

Contenu du manuel

1. Code QR pour les didacticiels vidéo
2. Ce qui est inclus dans le forfait
3. Assemblage de votre NEO Flex
4. Contrôle de flux vs. Porte-filtre 2 en 1 sans fond
5. Cuisiner avec votre NEO Flex
6. Levier de puissance pour composer
7. Nettoyer votre NEO Flex
8. Dépannage de votre NEO Flex

Code QR pour les didacticiels vidéo

Scannez le code ci-dessous pour visionner des didacticiels vidéo pour votre NEO Flex. Voir, c'est croire et c'est la meilleure façon d'apprendre à préparer un magnifique espresso avec Flex.



Ce qui est inclus dans le forfait

1. Colonne principale et levier
2. Fond
3. Piston avec disque d'entraînement (trouvé dans le cylindre de cuisson)
4. Rouleau d'ébullition
5. Tamis de dispersion en acier inoxydable (situé dans le cylindre de cuisson)
6. Porte-filtre pour contrôle de débit (rouge)
7. Bouchon de préchauffage en silicone
8. Bec avec régulation de débit supplémentaire
9. Récipient doseur/tamper
10. Entonnoir
11. Porte-filtre 2 en 1 sans fond (noir)
12. Remplacement du disque d'entraînement (1)
13. Disque de classement (1)



Assemblage de votre NEO Flex



Alignez les nervures à l'avant et à l'arrière de la base avec les trous au bas du poteau. Abaissez.

Le logo Flair sur la base et le logo NEO sur le poteau doivent être du même côté.

Contrôle de flux vs. Porte-filtre 2 en 1 sans fond

Porte-filtre et contrôle de débit (rouge), comprend un porte-filtre à pression



Tout le monde devrait commencer ici !

Le porte-filtre à contrôle de débit possède un port de sortie limité qui crée une pression pour préparer l'espresso dans la chambre. Ce porte-filtre peut être utilisé avec presque n'importe quel moulin ou café prémoulu grossier sans avoir à « composer » votre dose. Utiliser pour plus de commodité.

Porte-filtre 2 en 1 sans fond (noir) avec bec amovible



Cela nécessite un moulin à café de qualité !

Vous devez « ajuster » ou essayer du marc de café de différentes tailles jusqu'à ce que vous obteniez la bonne pression. Moudre trop finement et vous ne pourrez pas abaisser le levier. Moudre trop grossièrement et le levier descendra sans résistance et ne fera pas d'espresso.

Cuisiner avec votre NEO Flex



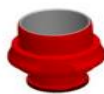
Séparez la tête de cuisson

Divisez la tête en quatre parties : 1) Piston 2) Rouleau d'ébullition 3) Tamis 4) Porte-filtre. Astuce : utilisez une tasse à mesurer pour retirer le piston.



Préchauffer le rouleau de cuisson

Faire bouillir l'eau. Ajoutez un bouchon de préchauffage au fond du cylindre de cuisson. Remplissez d'eau bouillie. Laissez agir au moins 30 secondes.



Commencez avec le porte-filtre Flow-Control

Porte-filtre rouge - pas besoin de moulin spécial - évitez le marc de café trop fin.



Préparez des grains fraîchement torréfiés

Commencez avec 15 grammes de grains entiers ou moulus (environ 3 cuillères à soupe). Si vous broyez, faites-le juste avant la cuisson pour de meilleurs résultats.

1



Appuyez légèrement et uniformément sur une surface

2



Ajoutez un déflecteur de dispersion au porte-filtre

3



Ajoutez la marmite préchauffée au porte-filtre

4



Remplir jusqu'au trait avec de l'eau bouillante

5



Placez le piston au-dessus du cylindre rempli

6



Baissez le levier !

AVERTISSEMENT!

1. Ne relâchez jamais brusquement le levier ! L'eau bouillante peut éclabousser !

2. Si le levier est très difficile à baisser, la mouture est trop fine

Force du levier du cadran

Votre Flex est livré avec deux « disques d'entraînement » (rouges) ; dont l'un est installé dans le piston. Utilisez cette roue rouge pour déterminer le niveau d'effet de levier approprié. Le film d'étanchéité du disque d'entraînement (rouge) se brisera si une force excessive est appliquée sur le levier, ce qui signifie que votre café moulu est trop fin. Si le film se brise, de l'eau s'écoulera dans la tête d'infusion. Répétez l'expérience avec une mouture plus grossière (essayez la consistance du sel de mer fin si vous utilisez un porte-filtre à contrôle de débit) et répétez le test avec l'autre disque rouge.

Installez le « disque de nivellement » (noir) lorsque vous êtes sûr que la force appliquée n'est jamais excessive. Si vous essayez un nouveau café avec un disque doseur et que vous avez l'impression d'appliquer une force excessive sur le levier, ARRÊTEZ soigneusement la préparation et recommencez avec une mouture plus grossière.

Disque d'entraînement



Disque pas à pas



Sceau brisé



*Retirez en tirant sur le petit évidement situé sur le bord du disque. Poussez le nouveau disque en place. Tous les disques doivent avoir l'inscription tournée vers l'extérieur. Ne retirez jamais le film du disque d'entraînement.

Čistenie vášho NEO Flex

Suivez les étapes ci-dessous. Le nettoyage de votre NEO Flex doit être effectué uniquement avec de l'eau. Aucun savon n'est nécessaire car il peut altérer le goût de votre expresso. Ne mettez jamais les pièces Flex au lave-vaisselle.

Prenez ici



Soulevez lentement le levier et retirez la tête d'infusion assemblée du cadre NEO Flex, en saisissant le silicone à l'endroit indiqué ci-dessus.



Débranchez le porte-filtre au-dessus de l'évier en tenant le porte-filtre d'une main et le silicone du rouleau de cuisson de l'autre, puis séparez-le.



Retirez le tamis de dispersion et éliminez les sédiments en le tapotant contre la paroi de la poubelle ou en détarrant les sédiments avec un outil.



Retirez le piston à l'aide du gobelet doseur. Placez le rouleau sur le gobelet doseur et appuyez sur une surface dure.



Rincez toutes les pièces de cuisson à l'eau du robinet. Nous vous rappelons de ne pas utiliser de savon car cela altérerait le goût de votre expresso.

Dépannage du NEO Flex

Nous vous recommandons de rincer régulièrement le porte-filtre Flow-Control et la tête d'infusion avec de l'eau douce. Cela empêchera tout résidu de café de se déposer et garantira un débit optimal. Suivez simplement les étapes de préparation sans café et rincez. Pour un nettoyage plus approfondi, retirez le bec de contrôle du débit et rincez toutes les pièces avec de l'eau comme indiqué ci-dessous. Laissez sécher toutes les pièces du porte-filtre démontées et retournées.

Bec amovible et remplaçable pour permettre le nettoyage et le débouchage. Chaque Flex est livré avec un bec supplémentaire. Remplacez-le si nécessaire et s'il est obstrué.

Nettoyage : Dévissez le capuchon du col et rincez le col et le fond du porte-filtre à l'eau froide. Aucun savon n'est nécessaire, il peut changer le goût de votre espresso.



Perfectionner votre café



Pour un meilleur contrôle de la force du levier et de la pression dans votre système, envisagez de passer à notre kit de manomètre. Ou placez votre Flair complet sur une balance de salle de bain pour vous aider à mesurer la force exercée pendant la cuisson. L'objectif est de 30 à 40 livres. Ne dépassez jamais 70 livres! mise à niveau vers notre kit de manomètre.

Garantie

La période de garantie légale standard est prévue pour la machine à café Flair. La garantie ne s'applique pas aux produits qui ont été utilisés autrement que comme spécifié dans ce manuel d'utilisation.

La garantie ne couvre pas non plus :

- Dommages résultant d'une mauvaise utilisation, d'une négligence ou de toute autre utilisation de la machine à café Flair à des fins autres que celles spécifiées dans ce manuel.
- Dommages à l'aspect extérieur, dommages causés par la corrosion ou l'usure progressive.

Toute intervention ou réparation par des personnes non autorisées entraîne l'annulation de la garantie du produit

Vendeur et importateur : NajTrade s.r.o., Húskova 31, 04023 Košice, numéro d'identification : 50590502.

Fabricant : © Intact Idea, fabriqué en Chine

La cafetière et les accessoires peuvent être achetés dans la boutique en ligne www.cafebarista.fr