

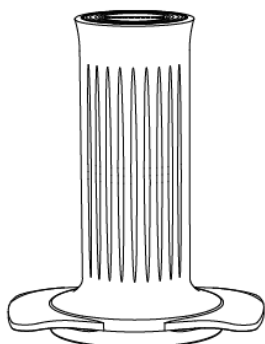


Cafflano Kompresso

Mode d'emploi

Félicitations ! Vous pouvez désormais savourer un café frais et délicieux, où que vous soyez, exactement à votre goût, grâce à votre Cafflano® Kompresso.

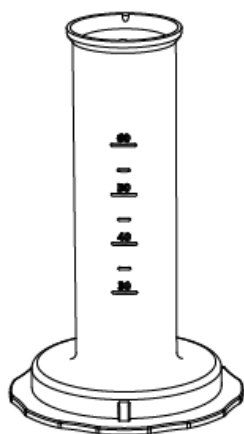
Conception et caractéristiques du produit



PISTON

(Matériau : polypropylène, silicone)

Le piston est assemblé avec la chambre et utilisé pour générer une pression en poussant les poignées inférieures.



CHAMBRE

(Matériau : Polyéthersulfone PES)

La chambre du cylindre gradué est fabriquée en matériau écologique et utilisé pour contenir de l'eau chaude.

Une échelle est gravée pour mesurer le volume précis d'eau (30 ml-60 ml)



PAROI DE DOUCHE

(Matériau : acier inoxydable, silicium)

Le pare-douche aide à disperser le jet d'eau chaude uniformément et

fonctionne comme un joint lorsqu'il est assemblé entre la chambre et le panier filtrant.



PANIER FILTRE

(Matériau : polypropylène, acier inoxydable)

Le panier filtre contient des grains moulus.

L'eau chaude est poussée à travers le pare-douche, les grains moulus et extraits à travers le filtre en acier inoxydable du panier filtrant.



PELLE À TASSER

(Matériau : polypropylène)

La pelle à bourrer est le récipient pour ramasser les grains moulus et versez-les dans le panier filtre. Sa face inférieure sert à tasser les grains moulus.



TASSE

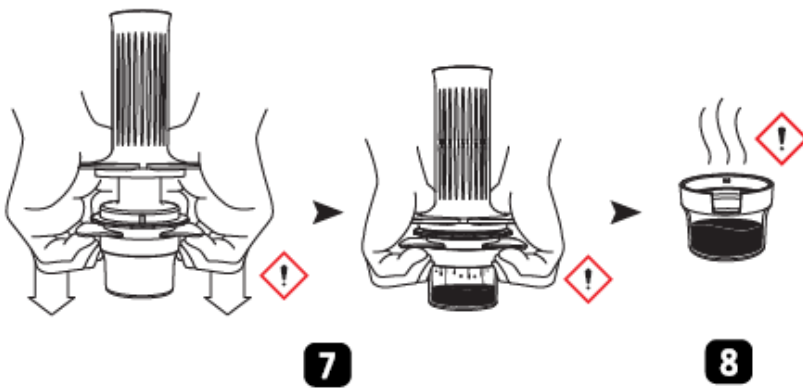
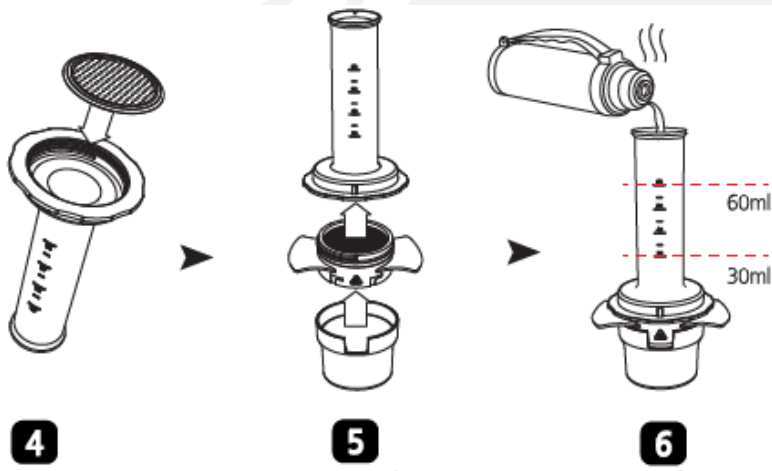
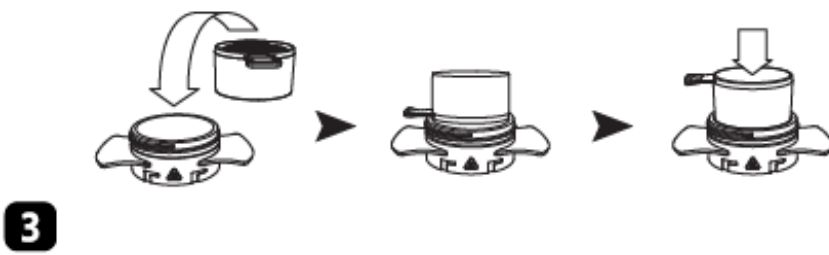
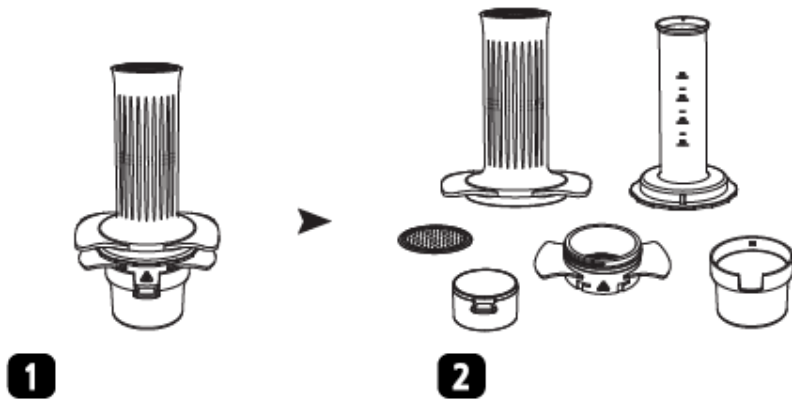
(Matériau : bioplastique PETG)

La tasse contient l'espresso extrait. D'autres récipients peuvent être utilisés.

Savourez l'espresso le plus savoureux avec Cafflano Kompresso

Veillez visiter notre page d'accueil www.cafflano.com pour plus d'informations sur les produits et des clips de démonstration.

Comment utiliser



1. Produit complet (lorsque toutes les pièces sont assemblées)
2. Produit démonté
3. Ramassez vos grains moulus avec la cuillère de tassage (10 g - 15 g) Mettez les grains moulus dans le panier-filtre et tassez-les avec la face inférieure de la cuillère de tassage
4. Assemblez Shower screen avec la chambre
5. Vissez complètement le panier-filtre dans la chambre pour éviter les fuites. Assemblez la coupelle avec le panier-filtre.
6. Versez la quantité souhaitée d'eau chaude dans la chambre en vous référant aux échelles gravées.
7. Placez le piston dans la chambre, attendez 5 à 10 secondes pour la pré-infusion, puis utilisez vos deux mains pour appuyer et presser simultanément les poignées du piston et du panier-filtre. (9 bars de pression sont atteints lorsque la puissance de compression atteint 55 kgf) Soyez prudent car de la vapeur chaude peut sortir de l'évent lors de l'extraction de l'espresso.
8. Démontez la tasse et savourez un espresso frais !

Prudence!

- Nettoyer le produit avant utilisation. (Pour un résultat optimal, utiliser une éponge douce et un détergent neutre.)
- Ne pas exposer à la chaleur directe ou aux flammes pour éviter toute déformation et décoloration.
- Ne pas chauffer, faire bouillir ou utiliser pour cuisiner.
- Gardez le produit hors de portée des enfants et soyez prudent lorsque vous l'utilisez à proximité de nourrissons.
- N'utilisez pas ce produit à d'autres fins que celles prévues. (N'utilisez pas de substances étrangères autres que du café moulu.)
- Incliner le produit d'un côté peut provoquer une fuite.
- Soyez toujours prudent lorsque vous consommez de l'eau ou des boissons chaudes. Les liquides chauds peuvent vous brûler.
- La conservation des substances pendant une longue période peut entraîner une décoloration du produit.

Nettoyage et entretien

- Retirez le marc de café du panier-filtre et nettoyez-le à l'eau courante ou avec du papier absorbant. Le marc de café peut servir de terreau et d'engrais.
- Le produit peut être démonté et nettoyé. Utilisez un chiffon doux ou une éponge imbibée d'un détergent neutre.
- Ne pas nettoyer avec de la laine d'acier ni appliquer d'eau de Javel ou de nettoyeurs contenant du chlore sur aucune partie du produit.
- Laissez les pièces en acier inoxydable sécher complètement pour éviter les taches d'eau ou les plaques de rouille.
- Le nettoyage et le séchage immédiatement après utilisation peuvent empêcher les odeurs et la décoloration, permettant au produit de durer plus longtemps.
- Ne placez pas le produit au lave-vaisselle, au sèche-vaisselle, ni au four ou au micro-ondes. En cas de rouille, de taches d'eau, d'odeur ou de décoloration, trempez le produit dans du vinaigre dilué pendant quelques instants, puis essuyez-le avec un chiffon doux ou une éponge. Du bicarbonate de soude ou un détergent spécial peuvent également être utilisés pour les produits en acier inoxydable.
- Boire. Laver. Boire. Laver. Boire. Laver. Ensuite, vous pourrez l'utiliser comme un tout neuf pendant longtemps.

Garantie et mode d'utilisation du produit

Les produits bénéficient de la période de garantie légale standard. Cette garantie est non transférable et aucune compensation financière en espèces n'est possible. La garantie ne couvre pas les produits ayant été utilisés d'une manière différente de celle spécifiée dans ce mode d'emploi.

La garantie ne couvre pas non plus:

- Les dommages résultant d'une utilisation inappropriée, d'une négligence d'entretien ou de toute autre utilisation à des fins non mentionnées dans ce manuel.
- Les dommages à l'aspect extérieur, les dommages causés par la corrosion ou l'usure progressive.

Toute intervention ou réparation effectuée par des personnes non autorisées entraîne l'annulation de la garantie du produit.

Vendeur et importateur: NajTrade s.r.o., Húskova 31, 04023 Košice, IČO: 50590502.