

STARESSO

Starezzo

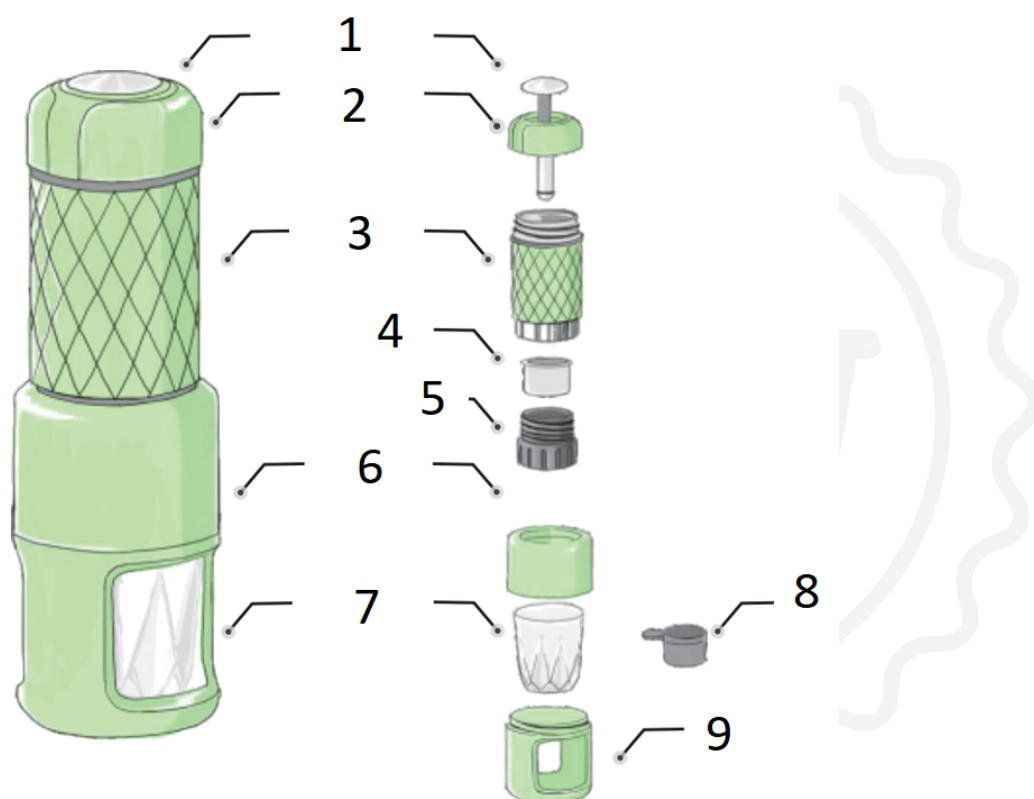
Mode d'emploi

Avertissement

Veillez lire attentivement ce manuel avant d'utiliser Staresso pour la première fois. Cela permettra d'éviter tout risque de blessure et d'endommagement de l'appareil.

- N'utilisez pas Staresso à d'autres fins que celles pour lesquelles il a été conçu.
- Après le déballage, assurez-vous que Staresso est intact.
- Gardez le matériel d'emballage (sac en plastique, etc.) hors de portée des enfants, car ils peuvent constituer une source potentielle de danger pour eux.
- Ne laissez pas les enfants utiliser ou jouer avec Staresso.

Description du produit



1. Piston
2. Couvercle de la pompe
3. Chambre à eau
4. Panier filtrant
5. Bouchon inférieur
6. Corps
7. Tasse à espresso
8. Tasse à mesurer
9. Support de tasse

Utiliser

Staresso est destiné à un usage personnel. Toute utilisation de Staresso à des fins ou de toute autre manière que celles spécifiées dans ce document peut entraîner des blessures et annuler la garantie du produit. Staresso Culture Co., Ltd et NajTrade sro déclinent toute responsabilité en cas de blessure ou de dommage causé par mauvaise utilisation de Staresso.

Sécurité

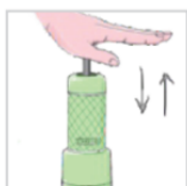
Staresso répond à toutes les normes de sécurité pour une utilisation en contact avec les aliments.

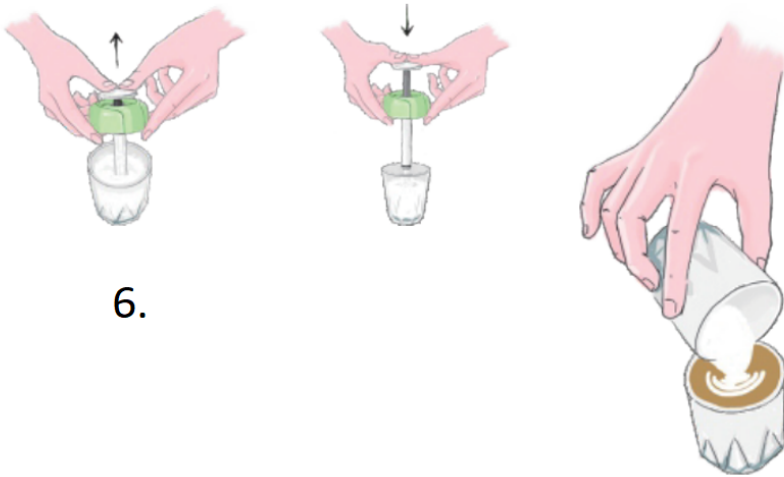
Protection de l'environnement

Toutes les pièces d'emballage et le corps du Staresso sont fabriqués à partir de matériaux recyclables.

Manuel d'utilisation

1. Remplissez le panier à café avec du café moulu (7-10g) et appuyez doucement avec le fond de la tasse à mesurer.
2. Remettez le panier en place et vissez-le fermement dans le réservoir d'eau.
3. Ouvrez le couvercle de la pompe et remplissez le réservoir d'eau avec de l'eau chaude (50-80 ml, 85+°C).
4. Appuyez avec une pression uniforme jusqu'à ce que le réservoir soit vide.
5. Retirez le corps de la machine à café et retirez la tasse avec votre expresso.
6. Préparation du lait moussieux





6.

Fonctions avancées

Espresso glacé

Procédez de la même manière avec de l'eau froide. La boisson obtenue est facile à préparer, mais son goût est plus onctueux et sa mousse plus riche.

Cappuccino glacé

Ajoutez le lait mousseux préparé avec Staresso à votre presse froide.

Américain

Utilisez 7 g de café torréfié moyennement et préparez votre pressé 2x ! (Après avoir préparé un espresso Classic, remettez la boisson dans le réservoir d'eau. Aucune dose supplémentaire de café moulu n'est nécessaire).

Latte au thé noir

Utilisez 7 g de feuilles de thé noir à la place du café, 60 à 80 ml d'eau bouillante et mélangez la boisson obtenue avec du lait mousseux.

Nettoyage

Respectez votre Staresso et nettoyez-le régulièrement après chaque utilisation. Si vous en prenez soin, il vous durera de nombreuses années. Ne mettez aucun élément du Staresso au lave-vaisselle !

1. Dévissez le bouchon de la pompe et pompez l'eau restante
2. Nettoyez le panier à café sous l'eau courante
3. Si vous avez utilisé la cafetière pour préparer du lait mousseux, plongez la pompe dans l'eau et pompez le lait restant



Élimination

Staresso est fabriqué à partir de matériaux de haute qualité, réutilisables ou recyclables. Après utilisation, veuillez déposer Staresso dans un point de collecte approprié.

Garantie et mode d'utilisation du produit

Les produits bénéficient de la période de garantie légale standard. Cette garantie est non transférable et aucune compensation financière en espèces n'est possible. La garantie ne couvre pas les produits ayant été utilisés d'une manière différente de celle spécifiée dans ce mode d'emploi.

La garantie ne couvre pas non plus:

- Les dommages résultant d'une utilisation inappropriée, d'une négligence d'entretien ou de toute autre utilisation à des fins non mentionnées dans ce manuel.
- Les dommages à l'aspect extérieur, les dommages causés par la corrosion ou l'usure progressive.

Toute intervention ou réparation effectuée par des personnes non autorisées entraîne l'annulation de la garantie du produit.

Vendeur et importateur: NajTrade s.r.o., Húskova 31, 04023 Košice, IČO: 50590502.